

STANDHEIZUNGEN & KLIMAGERÄTE | REISEMOBILE

MOBILITÄT GENIEßEN – DAS GANZE JAHR



REISEMOBILE



A WORLD OF COMFORT





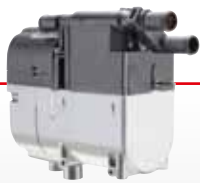
IMMER DIE RICHTIGE WOHLFÜHLTEMPERATUR – DANK EBERSPÄCHER



Im Wohnmobil unterwegs sein heißt: Freiheit und Natur genießen! Fahren, wohin man will. Bleiben, wo man will. Und aufbrechen, wann man will. Ganz klar, dass Sie sich nicht gern vom Wetter und von der Jahreszeit „vorschreiben“ lassen, wie Ihr Reiseprogramm auszusehen hat. Nicht im Sommer, nicht im Winter. Mit einer Standheizung oder einem Klimagerät von Eberspächer können Sie Ihre Reiselust 12 Monate im Jahr ausleben. Modernste Technologie sorgt dabei für einen besonders effizienten und geräuscharmen Betrieb. Zudem sparen Sie mit kraftstoffbetriebenen Standheizungen extrem Gas ein!

Eberspächer ist genau der richtige Partner, wenn es darum geht, Ihre fahrbaren „vier Wände“ garantiert immer auf Wohlfühltemperatur zu halten. Egal, ob Sie mit Ihrem Reisemobil in Spanien oder am Nordkap unterwegs sind. Eine Standheizung und ein Klimagerät von Eberspächer sorgen dafür, dass es nach spannenden Ausflügen am Tag Entspannung pur am Abend sowie ruhige Nächte für die ganze Familie gibt. Unser Angebot reicht dabei von sehr effizienten Luftheizgeräten, die besonders schnell Wohlfühltemperaturen erzeugen, über Wasserheizungen, die für beschlagfreie Panoramasscheiben oder warmes Brauchwasser sorgen, bis hin zu einer Vielzahl an durchdachtem Zubehör und modernen Bedienelementen für Ihre neue Standheizung. Unsere Klimaanlage begeistern durch ihre Leistungsfähigkeit und durch die besonderen Verdunstungskühlsysteme für empfindliche Personen, die – je nach Modell – sogar zu Hause in den eigenen vier Wänden eingesetzt werden können.

KLIMALÖSUNGEN ZUR NACHRÜSTUNG – AUS EINER HAND



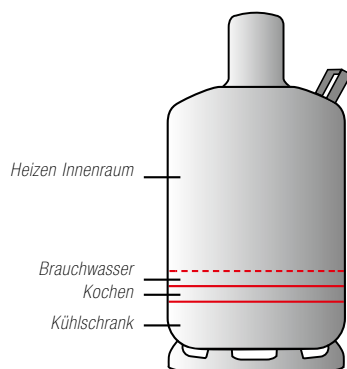
// WASSERHEIZUNG HYDRONIC

- Warmer Frontbereich plus Motorvorwärmung
- Schont den Motor beim Starten
- Versorgung mit Warmluft über das vorhandene Fahrzeuggebläse des Fahrerhauses im Stand
- Enteist die Frontscheibe bei kalten Temperaturen rasch und problemlos
- Einfache und platzsparende Integration in den bestehenden Kühlmittelkreislauf im Motorraum



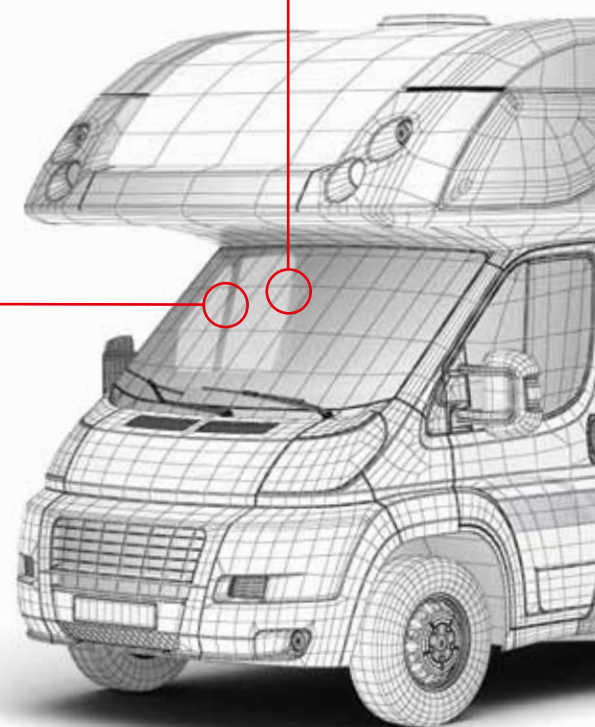
// LUFTHEIZUNG AIRTRONIC

- Ausgleich des Wärmedefizits im Front- und Wohnbereich
- Schnelle Erwärmung der Raumluft
- Individuelle Regelung des Heizleistungsbedarfs
 - Minimale Heizleistung im Nachtbetrieb für möglichst leises und effizientes Heizen
 - Maximale Heizleistung für Innenraumerwärmung innerhalb kürzester Zeit
- Ergänzt oder ersetzt Ihr bestehendes Heizsystem
- Sehr leiser und stromsparender Betrieb für lange Betriebszeiten
- Verhindert die Bildung von Schwitzwasser und enteist die Scheiben
- Platzsparender Einbau im Innenraum, im Doppelboden oder unterflur möglich



Beispiel für den Gasverbrauch bei winterlichem Campen

Kraftstoffbetriebene Standheizungen sind besonders geeignet für (Winter-)Camper, die mollige Wärme im Front- und Wohnbereich schätzen, sowie für Camper, die Wert auf einen minimalen Gasverbrauch legen.





// AUFDACH-KOMPAKT-KLIMAAANLAGE BREEZONIC 3000

- Kühlleistung 2,8 kW
- Betriebsspannung 230 V/50 Hz
- Kompakte Anlage mit geringem Gewicht
- Extrem flaches und aerodynamisches Design
- Sehr schnelle Innenraumabkühlung mittels voreingestellter Schnellkühlfunktion
- Kombinierte Kühl- und Heizfunktion über Kreislaufumkehr
- Besonders geeignet für große Reisemobile über 8 m und Liner



// 12-V-STANDKÜHLSYSTEM EBERCOOL HOLIDAY III

- Fest installiertes Verdunsterkühlsystem
- Angenehmes Frischegefühl
- Sehr geringer Energieverbrauch
- Lange Betriebszeit mittels integrierten Unterspannungsschutzes auch ohne externe Stromversorgung möglich
- Sehr leiser Betrieb
- Extrem leicht

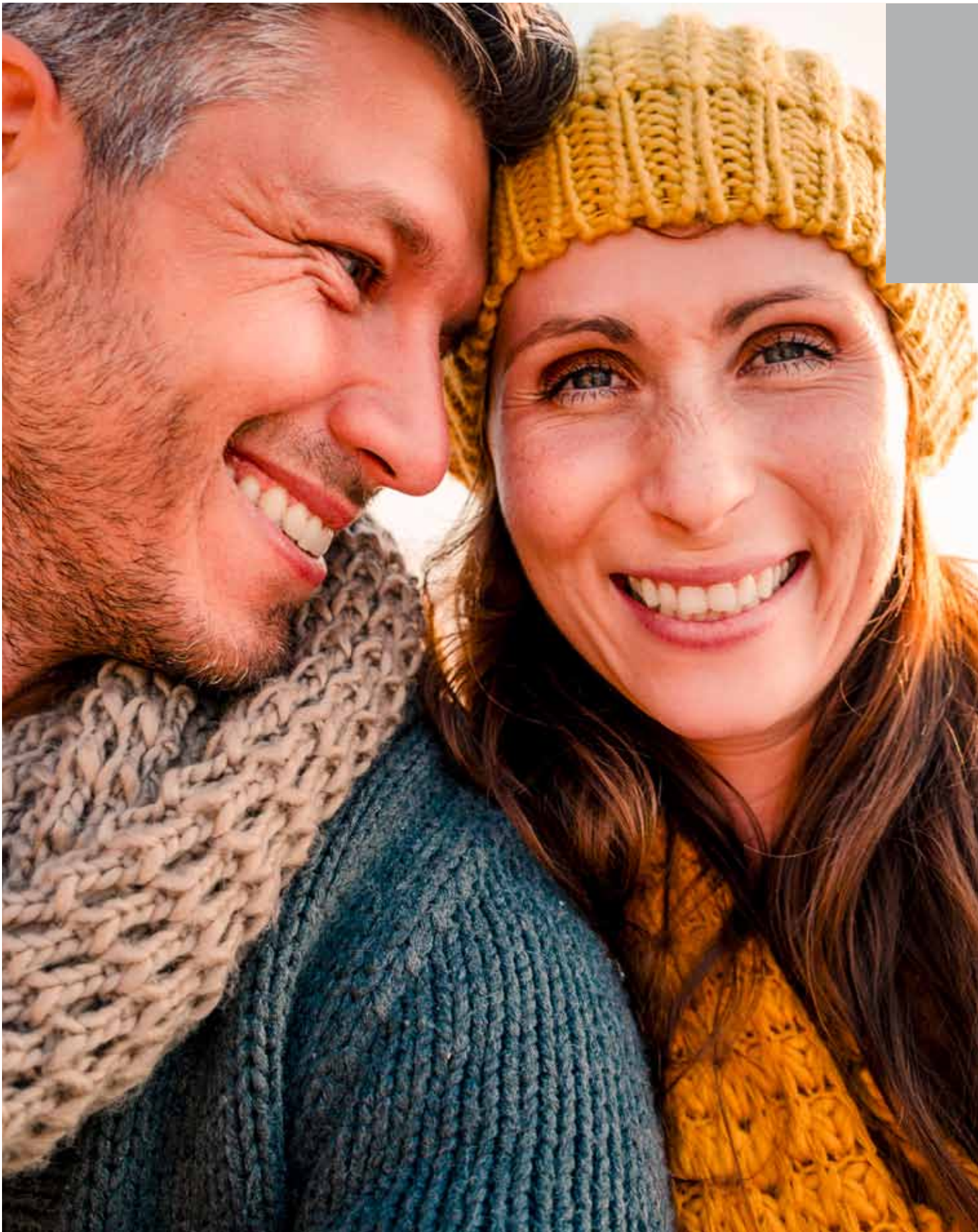


// TRAGBARES KÜHLSYSTEM EBERCOOL PORTABLE

- Mobiles Verdunsterkühlsystem 12 V/230 V
- Angenehmes Frischegefühl
- Sehr geringer Energieverbrauch
- Flexibel einsetzbar
- Lange Betriebszeit mittels integrierten Unterspannungsschutzes auch ohne externe Stromversorgung möglich
- Sehr leiser Betrieb
- Integrierter Wassertank, niedriger Wasserverbrauch
- Keine Installation erforderlich



Ebercool Kühlsysteme sind besonders geeignet für Personen mit „Klimaanlagen-Unverträglichkeit“, die stark entfeuchtete Luft oder den oft recht kalten Luftzug aus konventionellen Kompressor-Klimaanlagen nicht mögen, und für unabhängige Camper, die nicht auf einen festen Stromanschluss angewiesen sein wollen.



IHR WÄRMEBEDARF – UNSERE LÖSUNGEN



„WAS HABE ICH FÜR EIN REISEMOBIL – UND WELCHEN WÄRMEBEDARF HABE ICH?“

Wenn es um das Thema Standheizung geht, stehen verschiedene technische Lösungen für unterschiedliche Wärmeanforderungen zur Verfügung. Deshalb sollten Sie sich bei der Nachrüstung einer kraftstoffbetriebenen Zusatzheizung zuerst immer fragen, was für einen Wärmebedarf Sie in welchem Fahrzeug haben. Unsere Heizgeräte eignen sich auch ideal als Zusatzheizung, wenn es darum geht, ungleichmäßiger Wärmeverteilung im Reisemobil entgegenzuwirken. Sie können sich jedoch sicher sein: von Eberspächer erhalten Sie immer die optimale Lösung für Ihre Anforderung!

Ich benötige Wärme im Frontbereich, z. B. im Bereich des Hubbetts. // **Unsere Empfehlung: Luftheizung Airtronic D2**



Ich benötige schnelle Wärme im Wohnbereich inkl. Frontbereich. // **Unsere Empfehlung: Luftheizung Airtronic D3, D4 oder D4 Plus**



Ich benötige enteiste Scheiben, eine Motorvorwärmung zur Motorschonung und kurzfristige Wärme über Armaturen. //

Unsere Empfehlung: Wasserheizung Hydronic



Ich wünsche mir eine Brauchwassererwärmung und Fußbodenheizung in Form einer Dieselheizung. //

Unsere Empfehlung: Wasserheizung Hydronic





LUFTHEIZUNGEN EBERSPÄCHER AIRTRONIC



Sie möchten ausschließlich den Fahrzeuginnenraum beheizen und legen dabei Wert auf schnelle Wärme? Dann ist die Eberspächer Luftheizung Airtronic eine perfekte Lösung für Sie. Mit diesem Gerät erreicht Ihr Wohnmobil in kürzester Zeit die gewünschte Temperatur! Und da die Heizung außerordentlich sparsam und besonders leise arbeitet, sind auch lange Betriebszeiten oder der Nachtbetrieb kein Problem. Über eine exakte Temperaturregelung können Sie selbst präzise bestimmen, wie warm es am Tag und in der Nacht sein soll.

Im Eberspächer Sortiment finden Sie für eine Vielzahl unterschiedlicher Fahrzeugtypen die richtige Lösung. Ob kleinerer Van oder imposantes Luxusmobil – eine Eberspächer Airtronic passt immer! Jede Airtronic verfügt über eine elektronische Drehzahlregelung mit weicher Anpassung und arbeitet dadurch sehr geräuscharm und stromsparend. Ein Mikroprozessor sorgt für die vollelektronische Steuerung des Systems. Die Heizungsfunktionen werden permanent überwacht, ein Diagnosesystem macht die Wartung einfach.

// IHRE AIRTRONIC PLUSPUNKTE

- Extrem schnelle Erwärmung der Raumluft durch Powerstufe
- Leiser Nachtbetrieb
- Direkte Wärme und effizienter Betrieb: Es wird nicht, wie in einem serienmäßigen Kombiheizgerät, das Brauchwasser miterwärmt, sondern einzig und allein die Luft; das garantiert einen sehr hohen Wirkungsgrad
- Geringer Kraftstoff- und Stromverbrauch
- Automatische Raumtemperaturregelung mit Temperaturvorwahl
- Verhindert die Bildung von Schwitzwasser
- Kraftstoffversorgung aus dem fahrzeugeigenen Tank
- Platzsparender Einbau unterflur, im Doppelboden, im Sitzsockel oder im Staukasten möglich
- Für den Nachtbetrieb besonders geeignet



EBERSPÄCHER AIRTRONIC

DIE RICHTIGE HEIZUNG FÜR JEDEN BEDARF



// AIRTRONIC D2

Standheizung mit max. 2,2 kW Heizleistung bei minimalsten Abmessungen (kleinstes Diesel-Heizgerät), optimal bei beengtem Einbauraum (passt sogar unter die Sitzkonstruktion). Komfort nach Maß durch breites Regelspektrum von 0,85 bis 2,2 kW. Geringste Kleinstufe von 850 W ermöglicht leisen und konstanten Nachtbetrieb ohne ständiges An- und Abschalten der Heizung. Auch als Zusatzheizung für den Frontbereich geeignet.



// AIRTRONIC D3

Standheizung mit max. 3 kW Heizleistung, speziell für den Nachtbetrieb in Reisemobilen geeignet. Optimales Leistungsspektrum (900 bis 3.000 Watt) ermöglicht ein angenehmes, konstantes Temperaturverhältnis ohne ständiges automatisches An- und Abschalten der Heizung. Dadurch sehr leiser und durchgängiger Nachtbetrieb möglich. Sehr niedriger Stromverbrauch (7 bis 24 Watt), geringer Kraftstoffverbrauch.



// AIRTRONIC D4

Standheizung mit hoher Heizleistung von max. 4 kW bei geringen Abmessungen. Große Bandbreite von 900 bis 4.000 Watt. Optimal für 90 mm Luftführung.



// AIRTRONIC D4 PLUS

Standheizung mit hoher Heizleistung von max. 4 kW bei geringen Abmessungen. Große Bandbreite von 900 bis 4.000 Watt. Hoher Luftdurchsatz ermöglicht lange Heizluftführung. Wenn viele Meter an Heizluftschlauch verlegt werden sollen/müssen (wenn z. B. mehrere Räume beheizt werden sollen), eignet sich eine Airtronic D4 Plus am besten. Generell bei 75 mm Luftführung.



TECHNISCHE DATEN

Diesel-Ausführung		Airtronic D2				Airtronic D3*				Airtronic D4**/**				Airtronic D4 Plus*			
Spannung	V	12/24				12				12/24				12/24			
Regelung		klein	mittel	groß	power	klein	mittel	groß	power	klein	mittel	groß	power	klein	mittel	groß	power
Heizleistung	W	850	1.200	1.800	2.200	900	1.600	2.200	3.000	900	2.000	3.000	4.000	900	2.000	3.000	4.000
Luftdurchsatz	kg/h	40	60	90	105	60	90	120	150	60	110	150	185	55	100	140	175
Elektr. Leistung Betrieb	W	8	12	22	34	7	10	16	24	7	13	24	40	7	16	30	55
Brennstoffverbrauch	l/h	0,10	0,15	0,23	0,28	0,11	0,20	0,28	0,38	0,11	0,25	0,38	0,51	0,11	0,25	0,38	0,51
Maße L x B x H	mm	310 x 115 x 122				371 x 140 x 150				371 x 140 x 150				371 x 140 x 150			
Gewicht	kg	2,7				4,5				4,5				4,5			

* 100% Biodiesel-tauglich nach FAME DIN EN 14214

** Auch als Benzin-Version erhältlich

Lieferumfang Luftheizgeräte Airtronic: Heizgerät inkl. Dosierpumpe

Lieferumfang Einbausatz Airtronic D2 Plus: alle Teile für einen Standard-Einbau in ein Reisemobil außer Heizluftschlauch; u.a. inkl. Bedienelement EasyStart Select, externem Temperaturfühler, Kit für Tankanschluss, Dosierpumpengalgen, Ansaug- und Abgasschalldämpfer, Kraftstoffleitung, 3 Stutzen und Ausströmer (60 mm), Y-Stück (75/60/60 mm), Schellen und Schrauben, Heizluftschlauch (60 und 75 mm) muss zusätzlich je nach Bedarf bestellt werden.

Lieferumfang Universal-Einbausätze für Airtronic Luftheizgeräte: Kraftstoffleitung, 2 Stutzen und Ausströmer (90 mm), Abgasschalldämpfer, Schellen und Schrauben. Bedienelement, externer Temperaturfühler und Kit für Tankanschluss müssen zusätzlich je nach Bedarf bestellt werden, ebenso der Heizluftschlauch (75 und 90 mm).

Lieferumfang Plus-Einbausätze für Airtronic Luftheizgeräte: zusätzlich zu Universal EBS inkl. Kit für Tankanschluss und Temperaturfühler, Heizluftschlauch (75 und 90 mm) muss zusätzlich je nach Bedarf bestellt werden.

EBERSPÄCHER AIRTRONIC ZUBEHÖR



// HÖHENKIT

Mit dem optional erhältlichen Höhenkit ist ein Betrieb des Heizgeräts in Regionen von 1.400 bis 3.500 Höhenmetern (Hm) möglich.



// DOSIERPUMPENHALTER

Der speziell für Reisemobile entwickelte Dosierpumpenhalter sorgt für die richtige Einbaulage der Pumpe und verhindert erfolgreich eine Geräuschübertragung auf die Fahrzeugkarosserie.



// OXIKAT

Der spezielle Oxidations-Katalysator sorgt für einen noch geräusch- und emissionsärmeren Betrieb der Airtronic.



// RAUMTEMPERATURFÜHLER

Der externe Temperaturfühler misst zuverlässig die aktuelle Temperatur im Fahrzeug und steuert die Standheizung automatisch auf Solltemperatur.



// ZUBEHÖR FÜR EINBAU

Für einen problemlosen und schnellen Einbau der Warmluftführung steht eine Vielzahl an praktischen Zubehörteilen zur Verfügung:

- Y- und T-Stücke
- Regelklappe
- Verschlauchung
- Ausströmer
- Luftansaug- und Heizluftschalldämpfer



WASSERHEIZUNGEN EBERSPÄCHER HYDRONIC

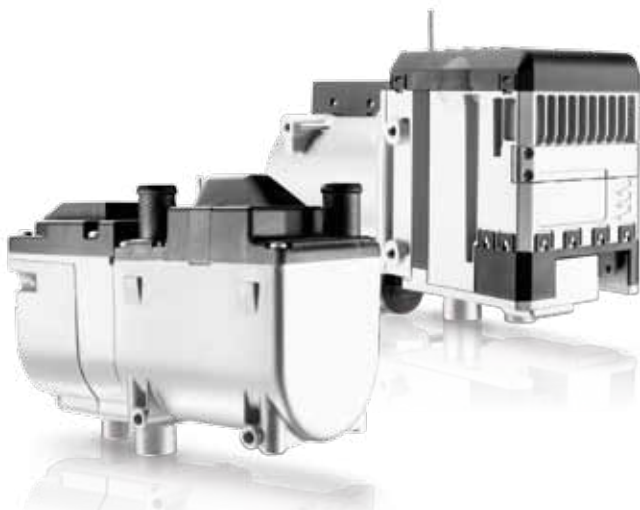


Die Eberspächer Wasserheizung Hydronic ist ein echtes Allround-Talent. Dass sie vor allem im Frontbereich schnell und unkompliziert für behagliche Innenraumtemperaturen sorgt, liegt auf der Hand. Doch sie kann noch weit mehr als das: Mithilfe einer Eberspächer Hydronic können Sie in Verbindung mit einem Boiler auch Ihr Brauchwasser erwärmen – ob zum Spülen in der Küche oder für eine ausgiebige heiße Dusche nach der Schneewanderung. Und wenn Sie im Anschluss an eine frostige Nacht „die Zelte abbrechen“ und weiterfahren wollen, befreit die Hydronic Ihre Scheiben vom Eis und ermöglicht einen sparsameren, schonenden Start durch den vorgewärmten Motor.

Eberspächer Wasserheizungen bieten den Vorteil, dass sie sowohl den Fahrzeuginnenraum als auch den Motor vorwärmen. Sie werden meist im Motorraum eingebaut und in den Kühlwasserkreislauf integriert. Die Wärme wird vom fahrzeugeigenen Wärmetauscher abgenommen – die Warmluft verteilt sich fein dosiert über die vorhandenen Luftkanäle im Fahrzeug. Die neue Hydronic 2 Comfort ist die optimale Wasserheizung zur Erwärmung des Frontbereichs. Sie sorgt mit ihrem integrierten Thermostatventil im Vergleich zu anderen Standheizungsmodellen automatisch dafür, dass zunächst ausschließlich der Fahrzeuginnenraum erwärmt wird, bevor der Motorkühlkreislauf mit einbezogen wird. Nach kürzester Zeit wird so der Frontbereich erwärmt. Alle Varianten können mit Diesel oder Benzin betrieben werden.

// IHRE HYDRONIC PLUSPUNKTE

- Doppelnutzen: vorgeheizter Innenraum plus vorgewärmter Motor – dadurch motorschonender, kraftstoffsparender, umweltfreundlicher Start
- Wärmeverteilung über die fahrzeugeigenen Luftkanäle
- Geringer Kraftstoffverbrauch
- Geräuschoptimiert und stromsparend
- Komfortables Standlüften im Sommer (Hydronic 4/5 optional)
- Vollelektronische Steuerung der Funktionsabläufe
- Permanente Funktionsüberwachung
- Sicherheits- und Diagnosesystem
- Wartungsfrei
- ECE-Typgenehmigung



EBERSPÄCHER HYDRONIC

DIE RICHTIGE WAHL ALS FRONT- ODER HAUPTHEIZUNG



// HYDRONIC 2 ECONOMY

Handelsübliche Standheizung, die gleichzeitig den Motor und Frontbereich erwärmt.



// HYDRONIC 2 COMFORT

Sorgt dafür, dass zunächst ausschließlich der Fahrerraum des Reisemobils über das vorhandene Fahrzeuggebläse erwärmt wird, bevor der Motorkühlkreislauf mit einbezogen wird.



// HYDRONIC M

Die Hydronic M ist in drei Modellen zwischen 8 und 12 kW Heizleistung (M8/M10/M12) erhältlich. Besonders hervorzuheben sind die lange Lebensdauer (6.000 Std.) und die bereits serienmäßig enthaltene Höhentauglichkeit bis zu 3.500 Meter (M10/M12).



TECHNISCHE DATEN

Diesel-Ausführung		Hydronic 2 Economy		Hydronic 2 Comfort*
Modell		D4S	D5S	D5SC
Spannung	V	12	12	12
Heizleistung	W	2.100 / 4.100 / 4.300	2.100 / 5.000 / 5.200	2.100 / 5.000 / 5.200
Elektr. Leistung Betrieb	W	12 / 21 / 27	12 / 37 / 40	22 / 47 / 50
Brennstoffverbrauch	l/h	0,26 / 0,5 / 0,52	0,26 / 0,61 / 0,64	0,26 / 0,61 / 0,64
Maße L x B x H	mm	214 x 86 x 139	214 x 86 x 139	262 x 90 x 184
Gewicht	kg	2,4	2,4	2,9

* 20 % Biodiesel-tauglich nach FAME DIN EN 14214

TECHNISCHE DATEN

Diesel-Ausführung		Hydronic M8 Biodiesel*	Hydronic M10	Hydronic M12
Spannung	V	12 / 24	12 / 24	12 / 24
Heizleistung	W	1.500 / 3.500 / 5.000 / 8.000	1.500 / 3.500 / 8.000 / 9.500	1.200 / 1.500 / 3.500 / 5.000 / 9.500 / 12.000
Elektr. Leistung Betrieb	W	35 / 39 / 46 / 55	35 / 39 / 60 / 86	34 / 35 / 39 / 46 / 86 / 132
Brennstoffverbrauch	l/h	0,18 / 0,40 / 0,65 / 0,90	0,18 / 0,40 / 0,90 / 1,20	0,15 / 0,18 / 0,40 / 0,65 / 1,20 / 1,50
Maße L x B x H	mm	331 x 138 x 221	331 x 138 x 221	331 x 138 x 221
Gewicht	kg	6,2	6,2	6,2

* 100 % Biodiesel-tauglich nach FAME DIN EN 14214

EBERSPÄCHER HYDRONIC ZUBEHÖR



// HÖHENKIT

Mit dem optional erhältlichen Höhenkit (nicht für Hydronic M) ist ein Betrieb des Heizgeräts in Regionen von 1.400 bis 3.500 Höhenmetern (Hm) möglich.



// WÄRMETAUSCHER

Die Wärmetauscher Helios 2000 und Helios 2000 Premium sorgen für eine schnelle Warmluftverteilung im Reisemobil.



// EINBAUSÄTZE

Universelle Einbausätze und fahrzeugspezifische Einbausätze z. B. für Fiat Ducato, MB Sprinter, VW T5 & 6 oder Renault Master erhältlich.



BEDIENELEMENTE FÜR AIRTRONIC UND HYDRONIC



Damit Sie den umfassenden Komfort der Eberspächer Standheizungen schnell und bequem genießen können, haben wir unsere EasyStart-Familie komplett neu entwickelt. Einfachste Benutzung und hochwertiges Design waren die wichtigsten Anforderungen, die wir unseren Entwicklern ins Lastenheft geschrieben haben. Herausgekommen ist eine neue Bedienelemente-Generation: Sie begeistert durch ihre intuitive Bedienung, ihre ansprechende Optik und die hochwertige Verarbeitung! Mit der EasyStart Web können Sie zudem Ihre Standheizung ganz bequem per Smartphone steuern. Die neue EasyStart-Familie – so bedient man heute eine Standheizung!



// EASYSTART SELECT

Fest installiertes Bedienelement mit einfacher Bedienung: Heizen ein/aus, Sofort-Heizen durch Longpress auf OK, Anzeige von Sollwert und Istwert sowie Einstellung der Solltemperatur und Laufzeit (bei Airtronic).



// EASYSTART TIMER

Fest installiertes Bedienelement mit intuitiver Bedienung und Timerfunktion (3 Programmierplätze): Programmierung von 3 Ereignissen, Heizen ein/aus, Sofort-Heizen per Longpress, Rückmeldefunktionen (Heizstatus, Innenraumtemperatur) sowie Einstellung der Solltemperatur und Laufzeit (bei Airtronic).



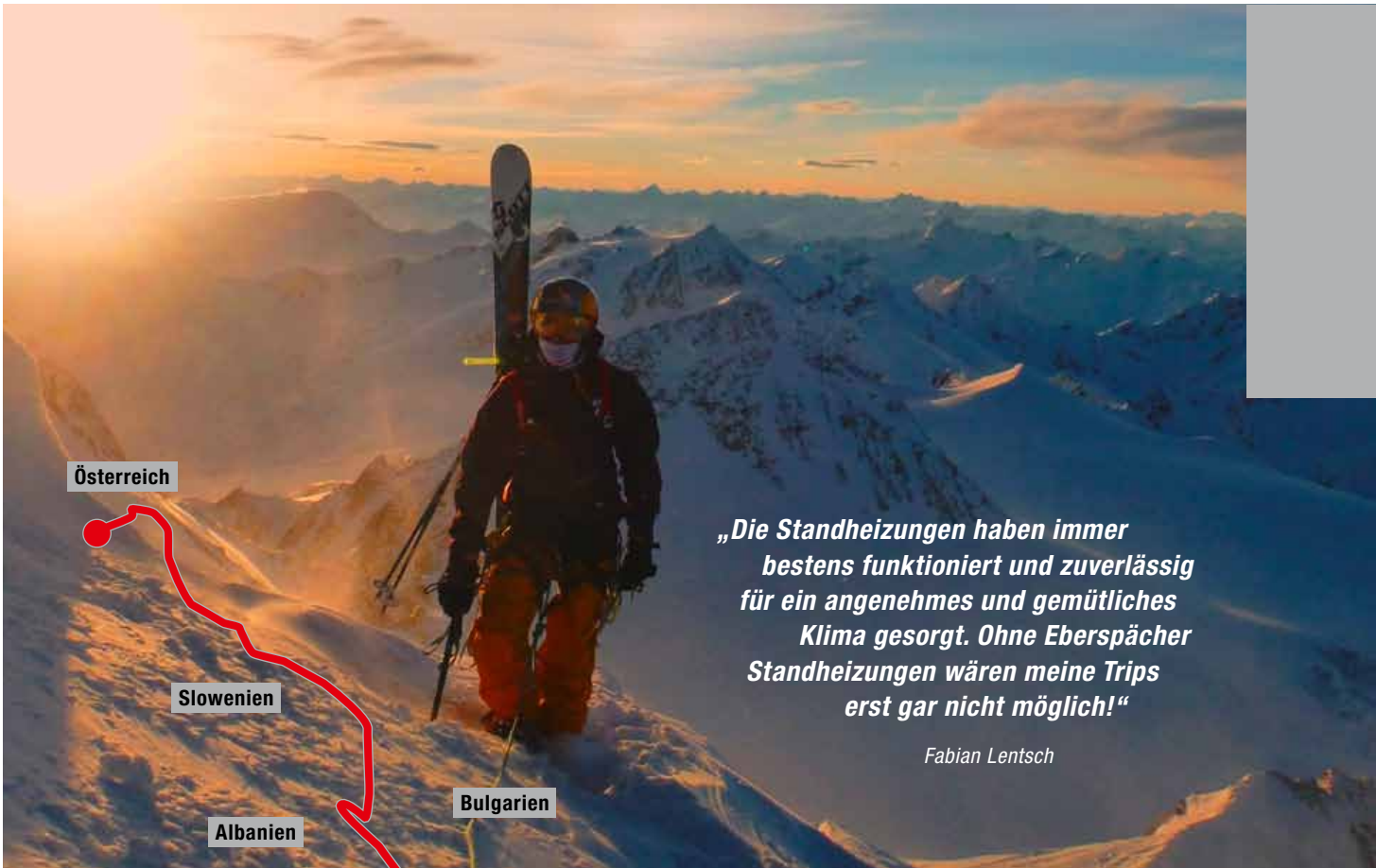
// EASYSTART WEB*

Mit der neuen EasyStart Web können Sie jederzeit Ihre Standheizung starten – egal, wo Sie sich gerade aufhalten oder wo sich Ihr Fahrzeug befindet. Die webbasierte Fernbedienung nutzt einen Internetserver, der die über die Smartphone-App oder einen Browser eingegebenen Befehle empfängt und mithilfe aller verfügbaren Mobilfunknetze als Dateninformation an den Empfänger weiterleitet. Das garantiert höchsten Komfort bei der Bedienung und sorgt für absolute Reichweitenunabhängigkeit. So bedient man heute eine Standheizung!

* Stand April 2016, Produkt ist voraussichtlich ab dem 3. Quartal 2016 verfügbar. In folgenden Ländern besteht Netzabdeckung: Belgien, Dänemark, Deutschland, Estland, Finnland, Frankreich, Großbritannien und Nordirland, Italien, Lettland, Litauen, Niederlande, Norwegen, Österreich, Polen, Rumänien, Russland, Schweden, Schweiz, Tschechien, Türkei, Ukraine und Weißrussland.



WEITERE BEDIENELEMENTE UNTER
www.eberspaecher-reisemobile.de



Österreich

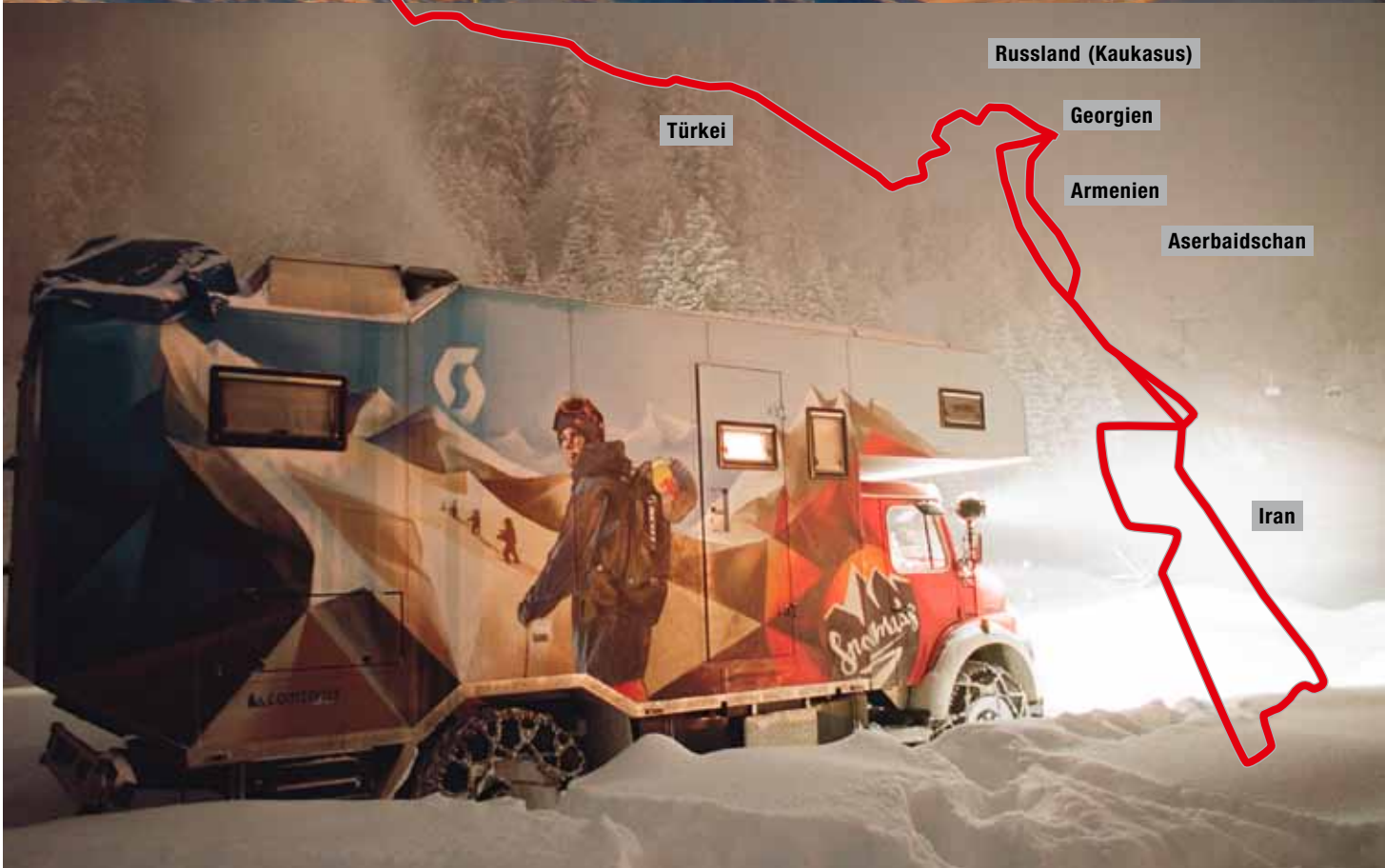
Slowenien

Albanien

Bulgarien

„Die Standheizungen haben immer bestens funktioniert und zuverlässig für ein angenehmes und gemütliches Klima gesorgt. Ohne Eberspächer Standheizungen wären meine Trips erst gar nicht möglich!“

Fabian Lentsch



Russland (Kaukasus)

Türkei

Georgien

Armenien

Aserbaidschan

Iran

STANDHEIZUNGSEINSATZ UNTER HÄRTESTEN BEDINGUNGEN: DIE REISEN VON FABIAN LENTSCH



Der junge Österreicher zählt zu den großen Ski-Nachwuchstalenten im Freeride-Bereich und hat sich bereits auf der Freeride World Tour einen Namen gemacht. Dabei gibt er sich nicht mit den Bergen seiner Innsbrucker Heimat zufrieden. Um an den entlegensten Orten dieser Erde mit anderen Profis skifahren zu können, hat er ein altes Feuerwehrauto zu einem winterfesten Expeditionsmobil um- und ausgebaut. Mit Wärme von Eberspächer – für optimalen und zuverlässigen Komfort auch unter härtesten Bedingungen.

Fabian, wo ging Deine erste Reise mit dem neu ausgebauten Fahrzeug hin?

Anfang 2016 sind wir fünf Monate durch die Balkanländer, die Türkei, den Iran, Armenien, Aserbaidschan, Georgien und Russland (Kaukasus) gefahren und haben immer dort unsere Ski ausgepackt, wo es uns gefallen hat und der Schnee gut war.

Welche Reisen werden folgen?

Nächstes Jahr möchte ich über Russland und Kasachstan bis nach Kamtschatka und zurück über China und die Mongolei fahren. Ein weiteres Ziel für die Zukunft ist die Transamerikana – von Alaska bis nach Patagonien.

Welche Fahrzeugbasis hast Du für Deinen Aufbau gewählt?

Einen Mercedes-Benz LAF 1113 B mit 5,7 l Turbo-Motor und 168 PS, Bj. 1983. Ich habe es als altes Feuerwehrauto gekauft und umgebaut.

Welche Heizungen wurden verbaut?

Bei der Kabinenbeheizung habe ich mich für eine **Airtronic D4 Plus** Luftheizung entschieden. Aufgrund der Kabinengröße und der langen Heizluftwege war dies meine erste Wahl. Die Luftheizung erwärmt nach einem Skitag blitzschnell die Kabine und eignet sich optimal, um nachts eine konstante, angenehme Temperatur zu haben. Zusätzlich kann ich bei mehrtägigen Ausflügen täglich die Heizung für eine gewisse Zeit über die programmierbare Steuerung laufen lassen, um das Einfrieren von Leitungen und Ausstattung zu verhindern.

Für die Fahrerhausbeheizung und Motorvorwärmung habe ich mich für eine **Hydronic M12** Wasserheizung entschieden, die gleich über ein integriertes Höhenkit verfügt. Die Warmwasserleitung haben wir zusätzlich entlang der Kraftstoffleitung verlegt, damit der Diesel und die Dieselleitung wie der Motor vorgewärmt sind. Dadurch startet der Motor bei jeder Temperatur und es schont gleichzeitig meinen schon in die Jahre gekommenen Motor.

Habt Ihr zusätzliche Features verbaut?

Neben dem **Dosierpumpenhalter** speziell für Luftheizungen in Reisemobilen zur Geräuschreduktion der Kraftstoffförderung haben wir einen **Oxikat** verbaut. Der frei hängende Dosierpumpenhalter wurde speziell für Reisemobile entwickelt, damit sich das Übertragungsgeräusch der Kraftstoffförderung nicht auf die Karosserie des Fahrzeugs überträgt und man auch über Nacht nichts von der Kraftstoffförderung mitbekommt.

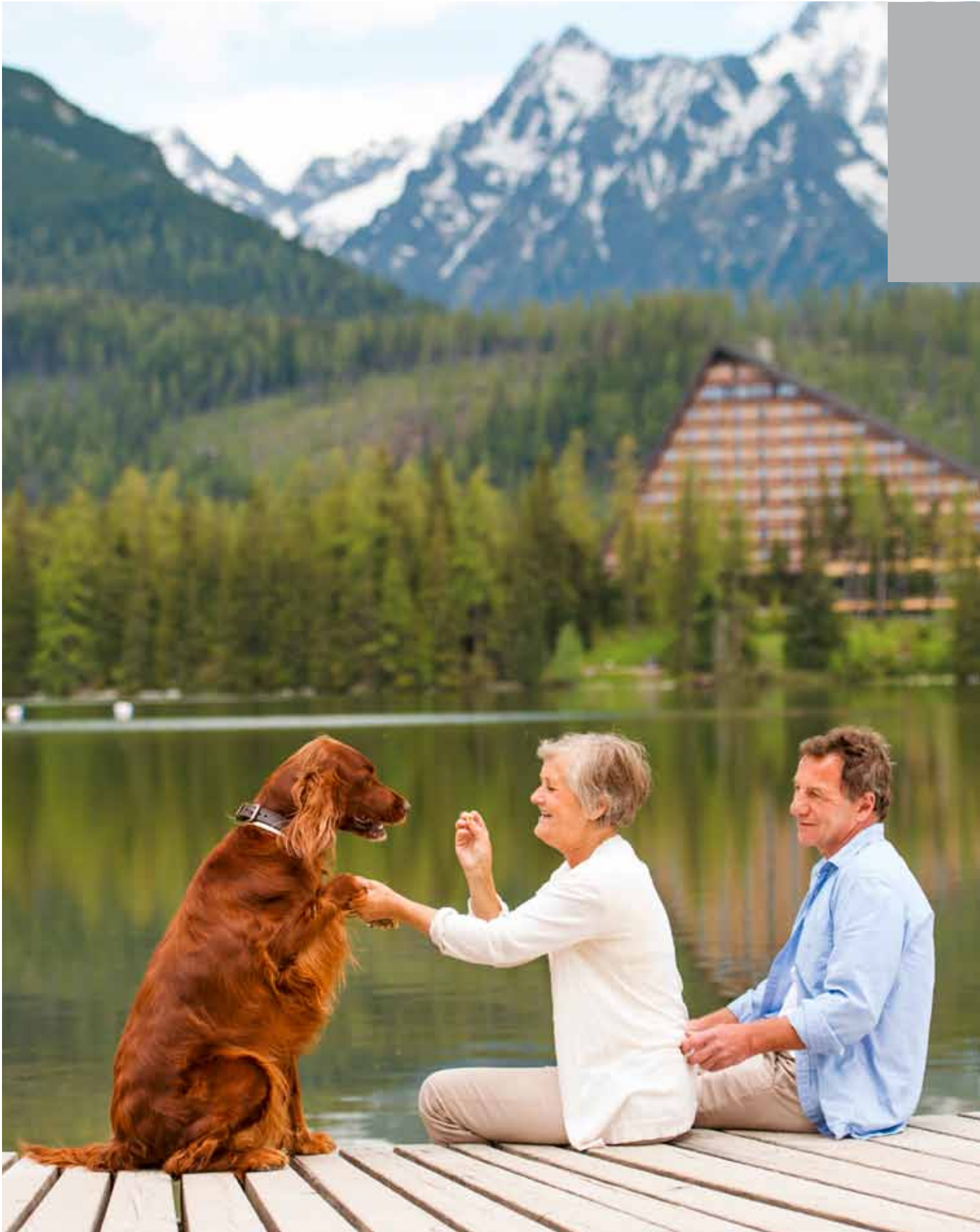
Was wurde zusätzlich verbaut bzw. welche Tipps kannst Du interessierten Reisemobilbesitzern mitgeben?

Wer in höheren Lagen – z. B. beim Wintercampen in Skigebieten oder auf Fernreisen in bergigen Regionen – campiert, sollte sich ein **Höhenkit** einbauen lassen, damit eine gleichmäßige Verbrennung durch ein optimales Verhältnis des Luft-Diesel-Gemischs garantiert ist.

Beim Einbau der Heizung muss streng darauf geachtet werden, dass die **Dosierpumpe im richtigen Steigungswinkel** und von der Position her näher am Tank als an der Heizung verbaut ist. Diese Tatsache ist entscheidend, damit die Heizung optimal mit Kraftstoff versorgt wird! Der Neigungswinkel sollte auch auf langen Reisen überprüft werden, da dies eine häufige Fehlerursache ist, die leicht behoben werden kann.

Warum hast Du Dich für Eberspächer entschieden?

Um unabhängig die abgelegensten Ecken Europas und Asiens bereisen zu können, kam für mich nur eine dieselbetriebene Heizung infrage. Eberspächer ist für seine hochwertigen Standheizungen bekannt – und bei meiner Reiseroute unter Extrembedingungen vertraue ich nur auf die qualitativ hochwertigsten und zuverlässigsten Produkte. Da kam für mich nur Eberspächer infrage. Die Höhentauglichkeit der Geräte bis 3.500 hm war ein weiterer ausschlaggebender Faktor, der für Eberspächer sprach.



THERMOMANAGEMENT AUS EINER HAND



Sie suchen nach einem kompetenten Experten, der nicht nur für Wärme in Reisemobilen, sondern auch für das optimale Klima bei warmen Temperaturen sorgt? Dann sind Sie bei Eberspächer genau richtig! Mit unserer umfassenden Klimakompetenz bieten wir Ihnen maßgeschneiderte Lösungen für Ihren „Kältebedarf“ und innovative Lösungen für angenehme Temperaturen in Ihren mobilen vier Wänden.

„Welche Klimatisierungsmöglichkeiten von Eberspächer gibt es für mein Reisemobil?“

Ich besitze ein großes Reisemobil und benötige eine starke und schnelle Kühlung des Wohnbereichs. //

Unsere Empfehlung: Breezonic 3000

Ich bin empfindlich gegen kalte Zugluft und habe deshalb bislang noch keine Klimalösung für den Wohnbereich gefunden. //

Unsere Empfehlung: Ebercool Holiday III oder Ebercool Portable

Wir sind unabhängige Camper, die nicht auf einen festen Stromanschluss angewiesen sein wollen. //

Unsere Empfehlung: Ebercool Holiday III oder Ebercool Portable

Wir sind aufgrund des limitierten Gesamtgewichts bei unserer Ausstattung und der Ladung beschränkt. Eine Klimatisierung benötigen wir nur im Hochsommer und möchten ein entsprechendes Gerät nur dann mitnehmen und einsetzen, wenn wir diese Funktion auch wirklich benötigen. //

Unsere Empfehlung: Ebercool Portable

Wir haben einen Hund und suchen eine mobile Klimatisierungslösung, die wir ohne großen Aufwand montieren und transportieren können. //

Unsere Empfehlung: Ebercool Portable

Ich suche eine Klimaanlage oder ein Kühlsystem zur Nachrüstung, die ohne großen Aufwand in eine vorhandene Dachluke eingebaut werden kann. // **Unsere Empfehlung: Breezonic 3000 oder Ebercool Holiday III**



// KOMPRESSOR-KÜHLBOXEN FÜR UNTERWEGS

Unsere mobilen Kompressor-Kühlboxen sind für Reisemobile ohne fest eingebauten Kühlschrank die optimale Lösung – oder eine ausgezeichnete Ergänzung zu solchen mit Kühlschrank. Sie sorgen insbesondere in heißen Urlaubsregionen für kühle Getränke und frische Lebensmittel – egal, wie lange die Reise wird. Die in unterschiedlichen Größen erhältlichen Kühlboxen von Eberspächer unterscheiden sich erheblich von handelsüblichen „Campingboxen“. Sogar Tiefkühlen bis -18 °C ist möglich! Trotzdem sind die Kühlboxen leicht zu tragen und über die praktischen Klappdeckel einfach zu be- und entladen. Der Betrieb ist sparsam und sehr leise. Die tragbaren Modelle können daher problemlos in verschiedenen Fahrzeugen betrieben werden – auch in Ihrem Pkw!

BREEZONIC STANDKLIMAAANLAGEN

DIE LEISTUNGSSTARKE KLIMAAANLAGE FÜR GROSSE WOHNMOBILE

Die Breezonic 3000 mit ihrem extrem flachen und aerodynamischen Design wurde speziell für einen Einsatz in großen Reisemobilen über 8 m Länge und Linern entwickelt und sorgt durch ihre entsprechend hohe Kühlleistung auch im Sommer für garantiert angenehme Temperaturen im Wohn- und Schlafbereich. Die klassische Aufdach-Kompakt-Klimaanlage wird mit 230 Volt/50 Hz betrieben. Zur Ausstattung der Breezonic 3000 gehören eine mittig montierte Luftverteilereinheit und eine Infrarotfernsteuerung zur besonders einfachen und komfortablen Bedienung.

// DIE VORTEILE AUF EINEN BLICK

- Kühlleistung 2,8 kW
- Betriebsspannung 230 V/50 Hz
- Kompakte Anlage mit geringem Gewicht
- Extrem flaches und aerodynamisches Design
- Sehr schnelle Innenraumabkühlung mittels voreingestellter Schnellkühlfunktion
- Fernsteuerung mit Zeitschaltuhr zur Einstellung von Ein- und Ausschaltzeiten
- Kombinierte Kühl- und Heizfunktion über Kreislaufumkehr
- Schlanke und elegante Luftverteilereinheit sorgt für einen minimalen Platzverlust im Innenraum
- Leiser Betrieb durch einen dreistufig drehzahlgeregelten Lüfter
- Einfacher Einbau dank Plug&Play-Lösung, Kältemittel vorbefüllt
- Besonders geeignet für große Reisemobile über 8 m und Liner



TECHNISCHE DATEN

Kühlleistung (Kompressor nominal)	kW	2,8
Heizleistung (Kompressor nominal)	kW	2,3
Gebälseluftleistung	m ³ /h	340
Stromverbrauch (max.)	A	8
Kältemittel		R 410a (635 g)
Gewicht	kg	39
Maße L x B x H	mm	1.096 x 739 x 207 (Luftverteiler (innen) 550 x 430 x 59)
Dachöffnung	mm	360 x 360 oder 400 x 400
Gebälsesteuerung		3-stufig
Betriebstemperaturbereich		Kühlen: 16 bis 48 °C / Heizen: 0 bis 25 °C
Spannung	V AC	230
Max. Neigung im Betrieb		5°

* Erfüllt folgende Normen: EN 60335-2-40:2003 + A11:2004 + A12:2005 + A1:2006 + A2:2009 + A13:2012, EN 60335-1:2012, EN 62233:2008, nicht freigegeben für MIL-Standards

EBERCOOL VERDUNSTUNGSKÜHLSYSTEME

AUCH AN WARMEN TAGEN EINE KÜHLE BRISE GENIESSEN

Anders als die klassischen Klimaanlage – die kalte und entfeuchtete Luft in das Reisemobil blasen und so für ein nicht wirklich gesundes Klima oder Zugluft sorgen – nutzen die Ebercool Modelle das physikalische Prinzip der Verdunstung (adiabatische Kühlung). Dabei fließt die warme Umgebungsluft an einem Verdunstungsfilter vorbei und lässt das Wasser des Filters verdunsten. Während der Verdunstung entzieht das Wasser der Luft die Wärme und sorgt für eine frische, kühle Brise – wie am Meer. So müssen auch empfindliche Reisemobilbesitzer oder deren Haustiere keine Angst mehr vor einer Klimaanlage oder einer Erkältung im Sommer haben.



// EBERCOOL HOLIDAY III

Die komplett neu entwickelte Ebercool Holiday III ist als motorunabhängiges Standkühlsystem auf Wasserbasis besonders umweltfreundlich und bestens für unabhängige Camper geeignet. Sie sind nicht mehr auf einen festen Stromanschluss angewiesen und können im Reisemobil trotzdem angenehmen Komfort genießen. Die Holiday III zeichnet sich – gerade im Vergleich zu einer klassischen Klimaanlage – vor allem durch einen sehr geringen Energieverbrauch und eine daraus resultierende lange Betriebszeit aus. Da kein Kompressor benötigt wird, überzeugt die Ebercool Holiday III zudem durch einen sehr leisen Betrieb. Das sorgt in warmen Nächten für erholsamen Schlaf. Der Wasserverbrauch der Anlage ist äußerst gering. Er konnte im Vergleich zur Vorgängerversion halbiert werden! So steht einem erholsamen Reisemobilurlaub nichts mehr im Weg!

// DIE VORTEILE AUF EINEN BLICK

- Sehr geringer Energieverbrauch
- Lange Betriebszeit auch ohne externe Stromversorgung mit integriertem Unterspannungsschutz möglich
- Sehr leiser Betrieb (Brushless-Motoren)
- Extrem leicht
- Funktioniert ökonomisch und ökologisch mit Wasser
- Geringer Wasserverbrauch
- 25 Regelungsstufen
- Einbausätze für Dachluken
- Schafft ein angenehmes Frischegefühl



// EBERCOOL PORTABLE

Die Ebercool Portable ist – wie der Name schon sagt – ein mobiles, tragbares Klimagerät, das keine spezielle Installation benötigt. Dank ihrer kompakten Bauweise eignet sie sich hervorragend für einen Einsatz in Reisemobilen oder Caravans. Eine Ebercool Portable kühlt punktuell in der Nähe der Anlage und kann somit flexibel eingesetzt werden: im Wohnbereich, wenn man Schutz vor der Mittagshitze sucht oder wenn der Abend gerne in angenehmer Atmosphäre verbracht wird, oder im Schlafbereich über Nacht, wenn ein sanfter, kühlender Luftstrom das Einschlafen erleichtert. Durch den im Lieferumfang enthaltenen 230-V-Adapter können Sie das Kühlsystem natürlich auch problemlos zu Hause in den eigenen vier Wänden einsetzen.



// DIE VORTEILE AUF EINEN BLICK

- Mobiler, tragbarer Verdunstungskühler
- Kein Einbau erforderlich – das spart Kosten
- 12-V- und 230-V-Anschluss
- Integrierter Wassertank
- Integriertes Batterieschutzsystem



12 V



230 V

DAS UMFASSENDE EBERSPÄCHER PRODUKTSORTIMENT BIETET AUCH HEIZSYSTEME FÜR PKW, BUSSE UND YACHTEN.

INFORMIEREN SIE SICH BEI EINEM UNSERER 5.000 SERVICEPARTNER WELTWEIT.

DEUTSCHLAND

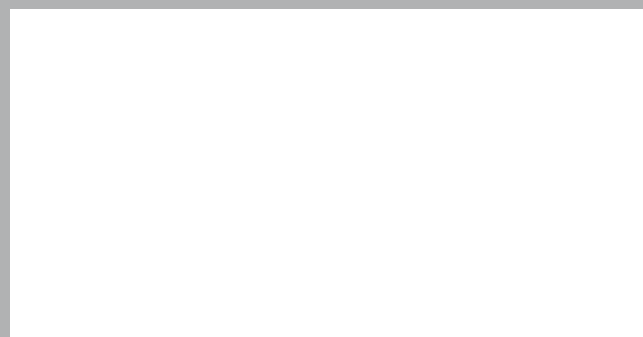
Eberspächer Heizung
Vertriebs-GmbH & Co. KG
Wilhelmstraße 47
17358 Torgelow
Hotline: 0800 1234300
Fax-Hotline: 01805 262624
verkauf-torgelow@eberspaecher.com
www.eberspaecher-reisemobile.de

ÖSTERREICH

Eberspächer GmbH
IZ NÖ-Süd 2
Hondastraße 2, Obj. M47
2351 Wiener Neudorf
Telefon: 02236 677144-0
Fax: 02236 677144-42
office-at@eberspaecher.com
www.eberspaecher.at

SCHWEIZ

E. Klaus AG
Sonnmattstraße 9
9532 Rickenbach
Telefon: 071 3888989
Fax: 071 3888973
www.klaus-ag.ch



Eberspächer Climate Control Systems GmbH & Co. KG
Eberspächerstraße 24
73730 Esslingen
GERMANY
Phone: +49 711 939-00
Fax: +49 711 939-0634
info@eberspaecher.com
www.eberspaecher.com

